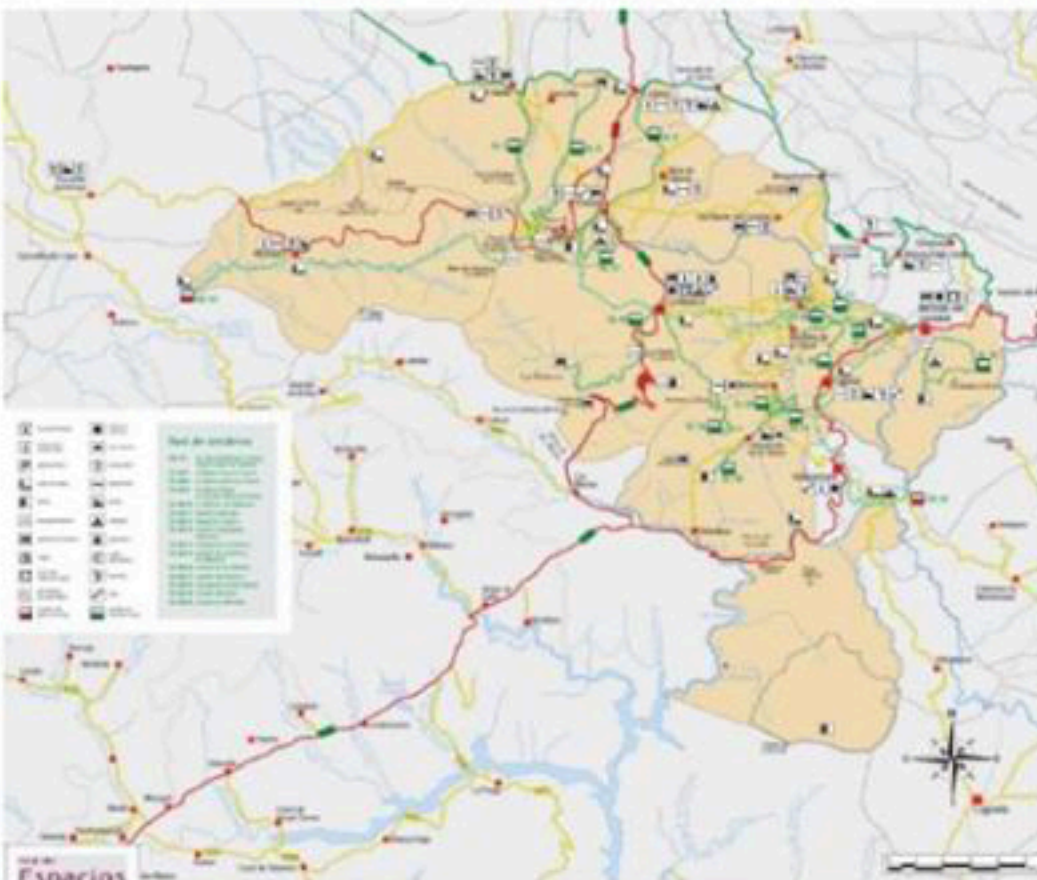




Parque Natural Las Batuecas-Sierra de Francia

SENDA CICLOTURISTA "RIO ALAGÓN" SOTOSERRANO (Salamanca)



www.miespacionatural.es
www.turismoSierradeFrancia.com

112

Recorrido:

El inicio de senda se localiza en la Plaza Mayor de Soloserrano, después discurre por la calle a la derecha del Arlo que tomando después la calle de la derecha de nuevo, nos sacará del municipio por una pista agrícola marcada por señales de senderismo. Pasamos delante de una fuente y continuaremos hasta llegar a una bifurcación de pistas tomando la de la izquierda. Esta pista asfaltada nos lleva por la ladera del monte, siguiendo las curvas de nivel, dándonos la vuelta por las fincas hasta que llegamos a un cruce con una pista de tierra girando casi 360° sobre nosotros y descendente.

Seguimos por la pista de tierra hasta llegar a una finca de olivos donde ésta se pierde, pero nos fijaremos en una señal que nos indica hacia la izquierda retomando de nuevo una senda que nos baja a la orilla del río Francia, giramos hacia la derecha. Este tramo discurre por cantos rodados gruesos paralelo al río, hasta llegar a un pequeño puente que dejamos a mano izquierda, continuamos de frente hasta llegar al Camping donde cogemos la pista asfaltada que nos llevará hasta la carretera de Soloserrano-Béjar.

Cruzamos el puente de piedra y en el cruce de carreteras cogemos dirección Lagunilla, volvemos a cruzar otro puente y justo al terminar éste, giramos hacia la derecha por una pista forestal de tierra que discurre paralelo al río Alagón. Recorriendo unos 8 Km de pista con tramos muy llanos y otros con pendiente, tendremos que estar atentos a una señal que nos hace girar a la derecha hacia el río Alagón para coger una pequeña senda en hierba, que nos lleva por encima de un antiguo canal de abastecimiento de agua para los leneros que existían en esa zona, donde se crían las pieles de numerosos ovejas y cabras que pastaban estos iberos.

Llegamos hasta la carretera de Soloserrano-Coria, giramos hacia la derecha cruzando el puente. A unos 200 m después del puente volvemos a girar a la derecha por una senda que nos llevará durante unos 5 Km paralelo al río Alagón aguas arriba y que dejaremos subiendo hacia la izquierda por la pista de tierra que coincide con un tramo del GR-10 y que nos conduce ladera arriba hasta el municipio de Soloserrano en el encuentro del apañahale "Mirador del Sola". Si continuamos carretera arriba llegaremos al punto de partida.

COORDENADAS INICIO DE SENDA:
40°26'13" x=242926,41
6°1'51" y=4490669,06
(Nuso 30, DATUM: ED50)

112



SENDA CICLOTURISTA "EL ALAGÓN" (SOTOSERRANO)



Tipo de recorrido: Circular
Inicio y fin de senda: Plaza Mayor de Sotoserrano
Longitud: 16,5 Km.
Dificultad: Media-Baja

